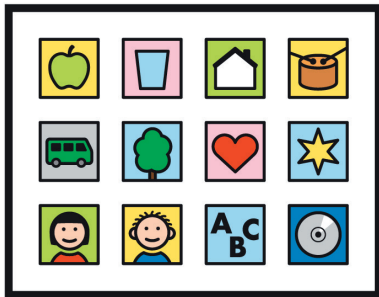


Was ist Unterstützte Kommunikation (UK)?

Kinder und Jugendliche, die sich nicht über ihre eigene Lautsprache verständlich machen können, haben große Probleme am Leben in der Familie, im Kindergarten oder in der Schule und Arbeitswelt gleichberechtigt und aktiv teilzunehmen.

Bedürfnisse zu äußern, Fragen zu stellen, Antworten zu geben, Entscheidungen zu treffen, Gedanken zu äußern und Missverständnisse aufzuklären fällt ihnen schwer oder ist sogar unmöglich. Diese Kinder und Jugendlichen brauchen elektronische Kommunikationshilfen, Symbole und/oder Gebärden.



Regionale Zuständigkeiten

Bad Oeynhausen, **Schule am Weserbogen**
at-uk.beratung@lwl-saw.de | 05731/7502-0

Bielefeld, **Albatros-Schule**
beratung.uk-at@lwl-albatros-schule-bielefeld.de | 0521/40429-492

Bochum, **Schule am Haus Langendreer**
at-uk.beratung@lwl-sahl.de
Beratungshaus-Inklusion
bochum@beratungshaus-inklusion.de | 0234/9217-100

Dortmund, **Schule am Marsbruch**
at-uk.beratung@marsbruch.nrw.schule
Beratungshaus-Inklusion
dortmund@beratungshaus-inklusion.de | 0231/53470-2100

Gelsenkirchen, **Beratungshaus-Inklusion**
beratungshaus-gelsenkirchen@lwl.org | 0209/9305-160

Hemer, **Felsenmeerschule**
at-uk.beratung@lwl-fms.de | 02372/9063-462

Herten, **Christy-Brown-Schule**
at-uk.beratung@lwl-cbs.de | 02366/9577-0

Mettingen, **Ernst-Klee-Schule**
at-uk.beratung@lwl-eks-mettingen.de | 05452/9335-0

Münster, **Regenbogenschule, Beratungshaus-Inklusion**
muenster@beratungshaus-inklusion.de | 0251/2105-400

Oelde, **Erich Kästner-Schule**
at-uk.beratung@lwl-eks.de | 02522/9357-206

Olpe, **Max von der Grün-Schule**
at-uk.beratung@lwl-mvdg.de
Beratungshaus-Inklusion
beratungshaus-olpe@lwl.org | 02761/920-111

Paderborn, **Liboriuschule**
at-uk.beratung@lwl-ls.de | 05251/50016-0

Reken, **Brückenschule Maria Veen**
at-uk.beratung@lwl-bmv.de | 02864/9014-0

Werl, **Hedwig-Dransfeld-Schule**
at-uk.beratung@lwl-hds.de | 02922/9787-0

Schulen in anderer Trägerschaft

Olsberg, **Schule an der Ruhraue**
uk@sadro-net.de | 02962/9742-0

Wetter, **Oberlinschule**
Ev. Stiftung Volmarstein
oberlinschule@esv.de | 02335-639-3310

Assistive Technologien & Unterstützte Kommunikation

Beratungsangebot

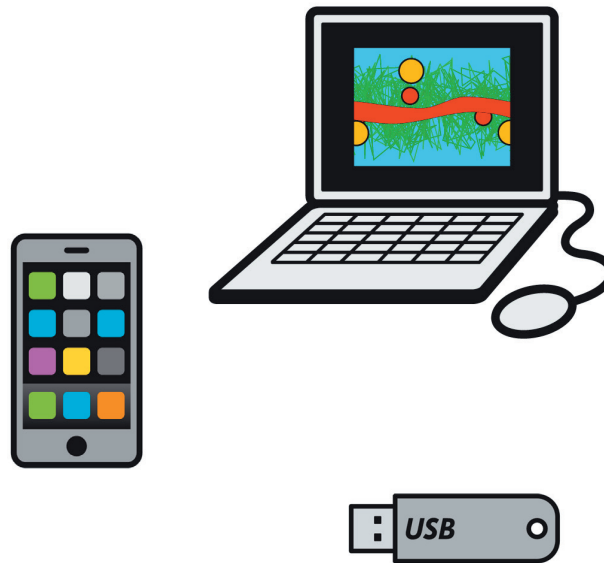


Kennen Sie das?

Inga versucht über Mimik, Laute und Gestik auf sich aufmerksam zu machen.

Carlos hat motorische Probleme mit der Hand zu schreiben.

Max kann sich nicht mit seiner eigenen Lautsprache verständigen.



Was sind Assistive Technologien (AT)?

Die gleichberechtigte und aktive Teilhabe am Unterricht ist für diejenigen Schülerinnen und Schüler erschwert, die nicht oder nicht schnell genug mit der Hand schreiben, Geodreieck und Lineal handhaben können oder weitere motorische Probleme haben. Zum Teil fällt es ihnen schwer, die Standard-PC-Eingabegeräte und Tablets zu bedienen.

Alle diese Schülerinnen und Schüler benötigen spezielle Ansteuerungshilfen und Softwarelösungen, um den PC und elektrische Geräte selbstständig und effektiv nutzen zu können.

Wir sind

Sonderpädagoginnen und Sonderpädagogen, Ergotherapeutinnen und Ergotherapeuten der LWL-Förderschulen mit dem Förderschwerpunkt Körperliche und motorische Entwicklung, die sich auf Assistive Technologien (AT) und Unterstützte Kommunikation (UK) spezialisiert haben.

Wir beraten Sie gerne. Sprechen Sie uns an.

Wir bieten in den Bereichen AT und UK Beratung und Unterstützung

- bei der Ermittlung des individuellen Hilfsmittelbedarfs
- bei der Auswahl und Beantragung von Hilfsmitteln
- bei der Einrichtung des individuellen Arbeitsplatzes
- bei der methodisch-didaktischen Umsetzung



Regionale Zuständigkeiten der Beratungsstellen für Assistive Technologien & Unterstützte Kommunikation

